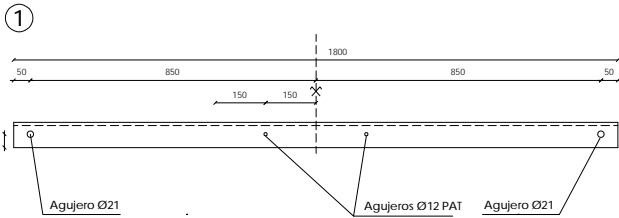
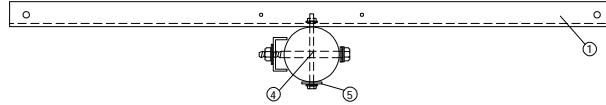
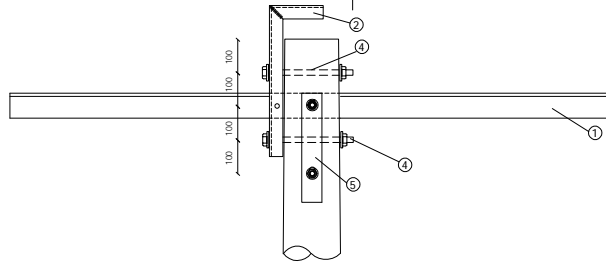
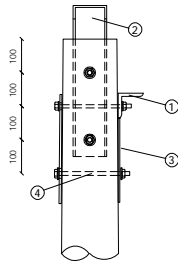
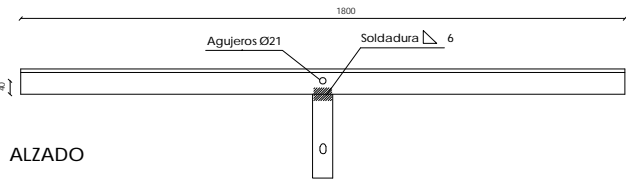
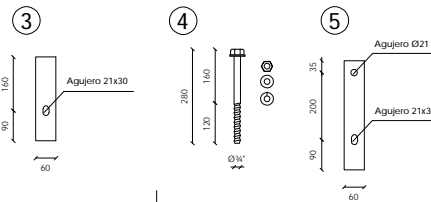
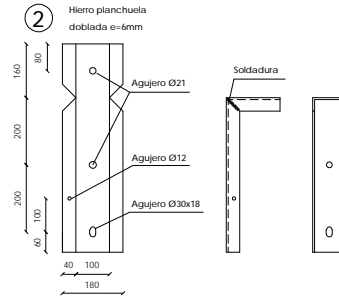


MONTAJE



PLANTA



ALZADO

REFERENCIAS.-

Nº	TIPO	CANT.	MATERIAL
1	PNL 75x75x10 segun DIN 1028 L= 1800	1	Acero galv.
2	Planchuela e= 6mm L= 620	1	Acero galv.
3	Planchuela e= 6mm L= 250	1	Acero galv.
4	Bulon W Ø3/8" L=280	3	Acero galv.
5	Planchuela e=6mm, L=325	1	Acero galv.

NOTA: Medidas expresadas en milímetros.

El perfil PNL 75-75-10 se podrá

sustituir por PNL 3 " x 3 " x 3/8"

MODIFICACIONES A LA VERSION 09/07
SE ESPECIFICA ROSCA WITHWORTH EN BULON Ø3/8"
MODIFICACIONES A LA VERSION 05/12
SE AGREGA AGUJERO Ø21 AL HIERRO 2

UTE GERENCIA SECTOR PROYECTOS Y NORMALIZACION
GERENCIA DIVISION REDES DE DISTRIBUCION

Palacio de la Luz Piso 5 Tel 2090560 Fax 2083084 Email nards@ute.com.uy - pcsya.red@ute.com.uy

TEMA **CRUCETA SUSPENSION P/SBA EN COLUMNA**

CONTIENE	HERRAJE PARA SBA DE 15KV	Nº PLANO	ESCALA
			1:10

FECHA	TECNICO	DIBUJANTE	CODIGO
VERSION ORIGINAL 12/05			062096/03
VERSION ACTUAL 02/13	IRENE FIERRO	HORACIO RAMIREZ	SUPERVISOR
ARCHIVO	AA-DIBUJ/03-MATERIALES/SBA/15KV SBA /HERRAJES/062096.dwg		